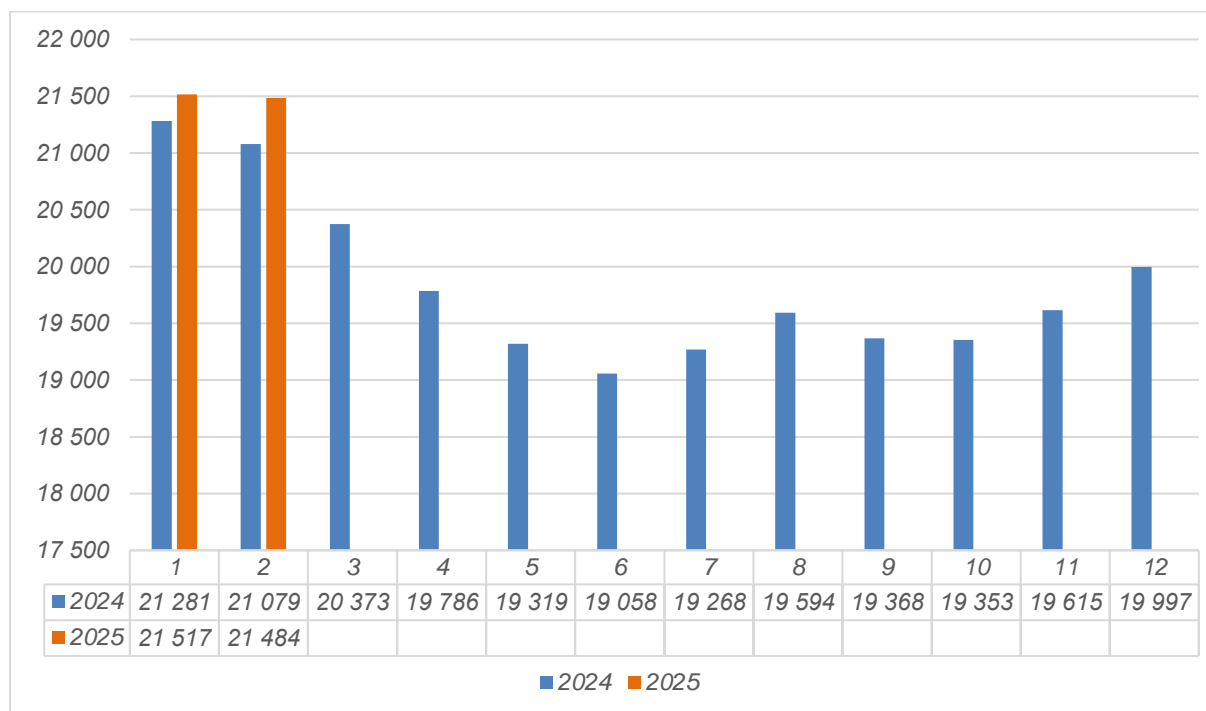


Informacja o sytuacji na rynku pracy w województwie opolskim w lutym 2025 r.

Sytuacja w województwie opolskim

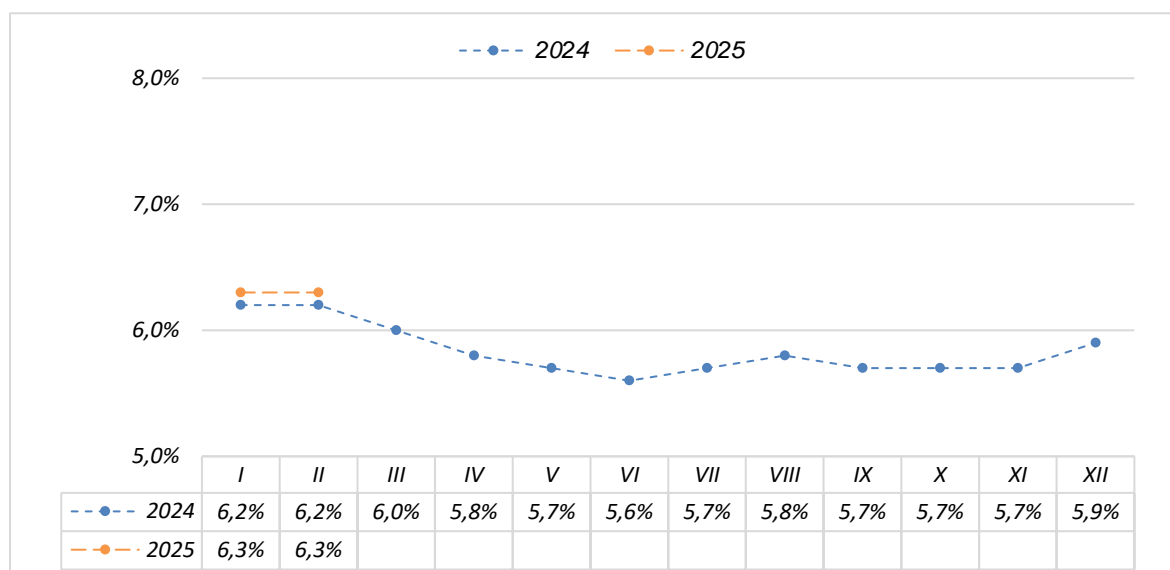
W lutym 2025 roku w powiatowych urzędach pracy województwa opolskiego zarejestrowanych było 21 484 osób bezrobotnych (52,2% stanowiły kobiety). To o 33 osoby mniej niż w styczniu 2025 roku oraz o 405 osób więcej niż w lutym 2024 roku, co oznacza wzrost poziomu bezrobocia rok do roku o 1,9%.

Wykres 1. Stan bezrobocia w poszczególnych miesiącach lat 2024-2025



Szacunkowa wartość stopy bezrobocia dla województwa pozostała na poziomie z poprzedniego miesiąca i wyniosła 6,3%.

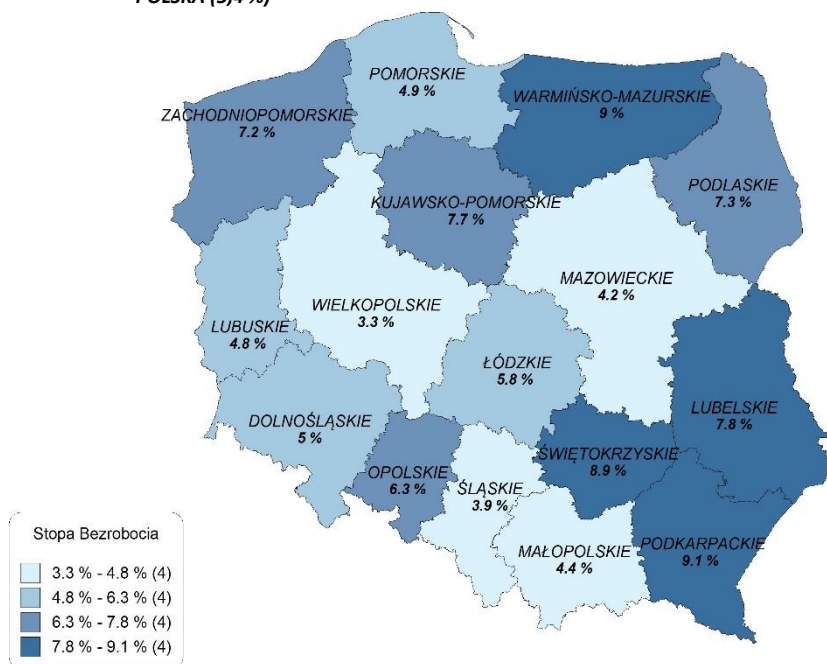
Wykres 2. Stopa bezrobocia w poszczególnych miesiącach lat 2024-2025



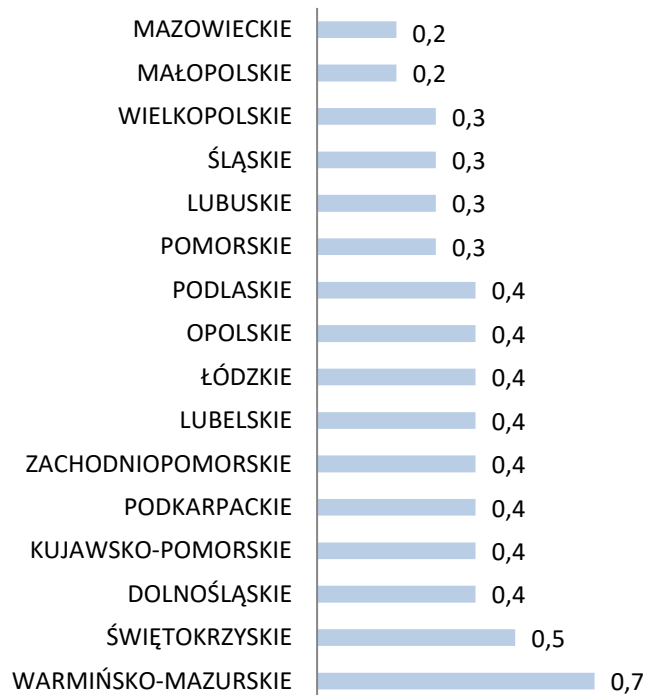
Skorygowana wartość stopy bezrobocia w styczniu 2025 r. dla województwa opolskiego wyniosła 6,3%, co oznacza, że jej wartość wzrosła o 0,4 p. proc. względem grudnia 2024 roku. W porównaniu do stycznia 2024 roku stopa wzrosła o 0,1 p. proc. Pod względem wysokości stopy bezrobocia w Polsce, Opolszczyzna usytuowana jest na 9 miejscu (za województwami: wielkopolskim, śląskim, mazowieckim, małopolskim, lubuskim, dolnośląskim, pomorskim oraz łódzkim). Ogólnopolska stopa bezrobocia w styczniu 2025 roku wyniosła 5,4%, co oznacza, że jej wartość wzrosła o 0,3 p. proc. w stosunku do poprzedniego miesiąca.

Mapa 1. Stopa bezrobocia w województwach na 31 stycznia 2025 r.

POLSKA (5,4 %)



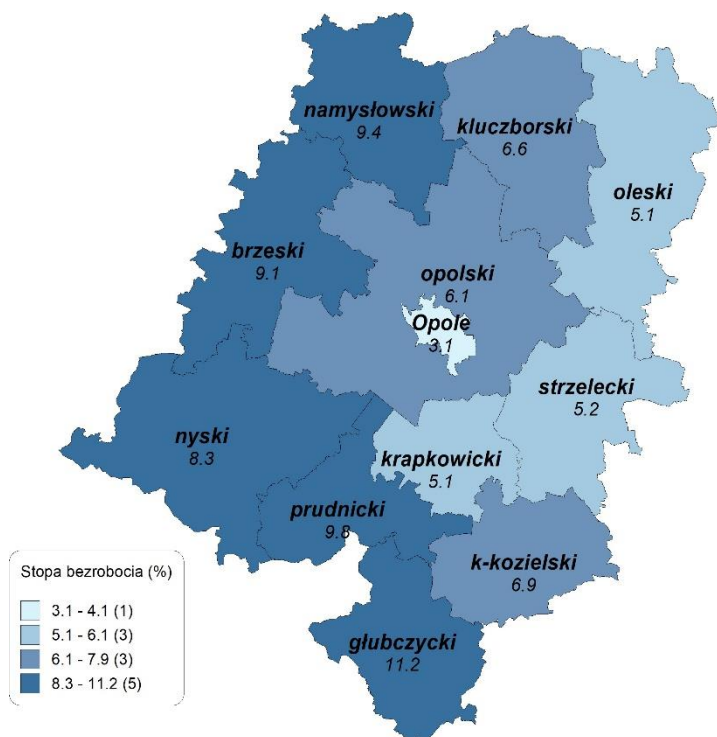
Wykres 3. Zmiana stopy bezrobocia w okresie grudzień 2024 r. - styczeń 2025



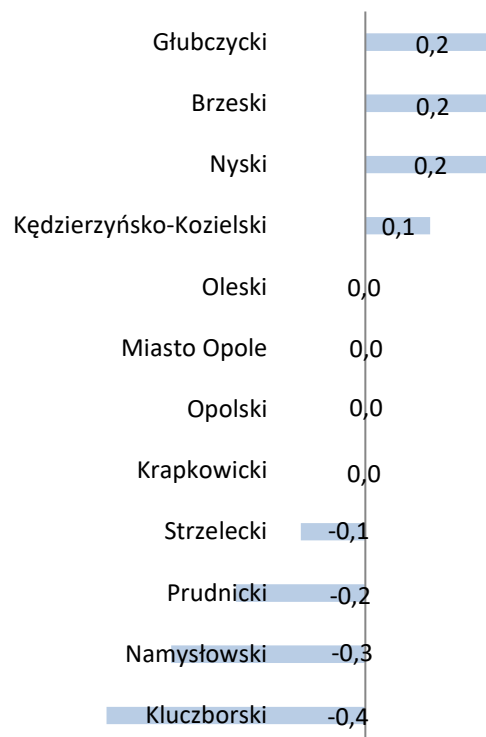
Sytuacja w powiatach

W lutym 2025 roku w porównaniu z miesiącem poprzednim w czterech powiatach odnotowano wzrost szacunkowej stopy bezrobocia. Dotyczył on powiatu nyskiego, brzeskiego i głubczyckiego (o 0,2 pkt. proc.) oraz powiatu kędzierzyńsko-kozielskiego (o 0,1 pkt. proc.). W Opolu oraz powiatach: krapkowickim, oleskim oraz opolskim szacunkowa stopa bezrobocia pozostała na poziomie z poprzedniego miesiąca. Spadek szacunkowej stopy bezrobocia odnotowano w powiatach: kluczborskim (o 0,4 pkt. proc.), namysłowskim (o 0,3 pkt. proc.), prudnickim (o 0,2 pkt. proc.) oraz strzeleckim (o 0,1 pkt. proc.). Porównując poziom stopy bezrobocia rok do roku, zauważyć można jej spadek w powiecie kluczborskim (o 0,4 pkt. proc.), kędzierzyńsko-kozielskim (o 0,3 pkt. proc.), oraz krapkowickim (o 0,1 pkt. proc.). Wzrost stopy bezrobocia odnotowano w pozostałych powiatach, z czego największy w powiecie strzeleckim - o 0,6 pkt. proc.

Mapa 2. Szacunkowa stopa bezrobocia na koniec lutego 2025 r.
OPOLSKIE (6,3 %)

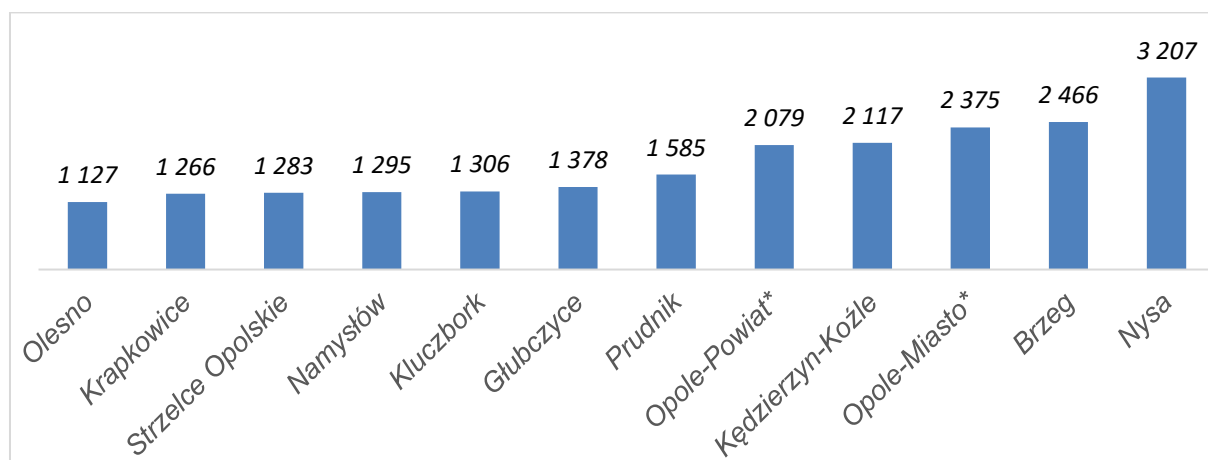


Wykres 4. Zmiana stopy bezrobocia w okresie styczeń – luty 2025 r.



Stopa bezrobocia niższa lub równa wojewódzkiej wystąpiła w Opolu oraz w powiatach: opolskim, strzeleckim, oleskim i krapkowickim. Najniższą stopę bezrobocia odnotowano w Opolu (3,1%), powiatach: oleskim (5,1%), krapkowickim (5,1%) oraz strzeleckim (5,2%). Na przeciwległym biegunie znalazły się powiaty: głubczycki (11,2%), prudnicki (9,8%) oraz namysławski (9,4%). Najwięcej, bo aż 4 454 osoby bezrobotne zarejestrowane są w PUP Opole, który swoim zasięgiem obejmuje zarówno powiat ziemski jak i grodzki. Kolejnym powiatem o znacznej liczbie bezrobotnych (3 207 osób) jest powiat nyski. Najmniej osób (1 127) zarejestrowanych jest w powiecie oleskim.

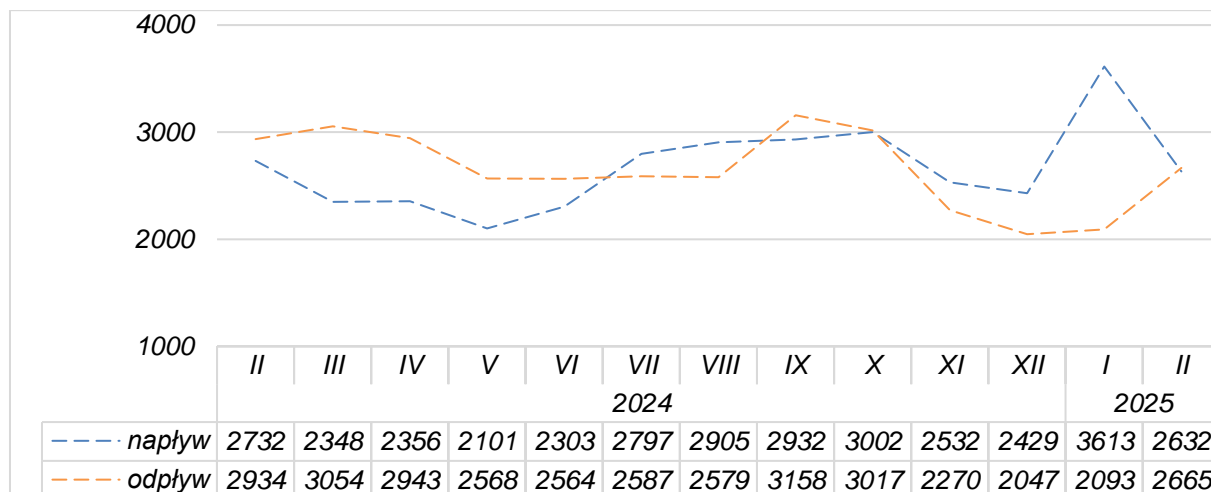
Wykres 5. Liczba bezrobotnych w poszczególnych powiatach województwa opolskiego w lutym 2025 r.



Bilans bezrobotnych

W lutym 2025 roku w powiatowych urzędach pracy województwa opolskiego zarejestrowano 2 632 osoby bezrobotne (liczba rejestracji w stosunku do wcześniejszego miesiąca obniżyła się o 981 osób). W stosunku do lutego 2024 r. nastąpił spadek rejestracji o 100 osób. Rejestry bezrobotnych opuściło 2 665 osób, tj. o 572 osoby więcej niż miesiąc wcześniej i o 269 osób mniej niż w lutym 2024 roku. Ogólna liczba podjęć pracy względem poprzedniego miesiąca wzrosła o 171 osób, a ich udział w odpływie wyniósł 55,7%. W omawianym miesiącu 135 osób zostało wyrejestrowanych z tytułu dobrowolnej rezygnacji ze statusu osoby bezrobotnej (o 18 osób więcej niż w miesiącu poprzednim).

Wykres 6. Napływ i odpływ osób bezrobotnych z rejestrów PUP



Zwolnienia grupowe

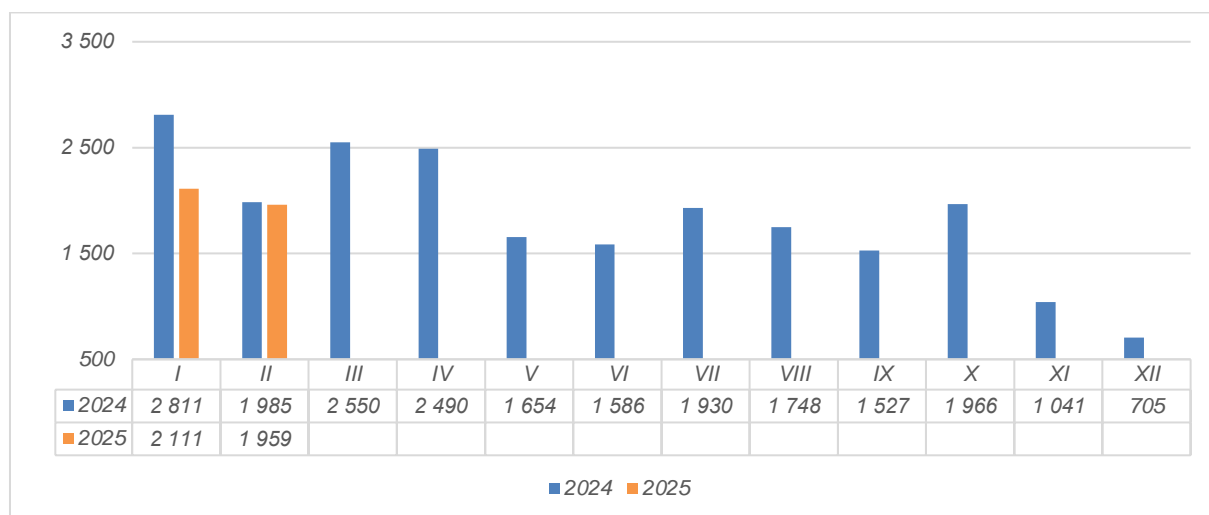
W omawianym miesiącu sprawozdawczym nie dokonano zwolnień grupowych oraz zgłoszeń zwolnień grupowych.

Oferty pracy i aktywizacji zawodowej

W lutym 2025 roku do powiatowych urzędów pracy firmy zgłosiły 1 959 wolnych miejsc pracy i aktywizacji zawodowej (o 152 oferty mniej niż w styczniu 2025 roku oraz o 26 ofert mniej niż w lutym 2024 roku). Wśród całego popytu 707 (36%) to oferty zatrudnienia lub innej pracy zarobkowej, z czego 16,3% dotyczy zatrudnienia sezonowego. Na koniec miesiąca pozostało 2 533 niezrealizowanych propozycji pracy i aktywizacji, z których 892 pozostaje w dyspozycji już ponad miesiąc.

Uwzględniając zróżnicowanie terytorialne, w porównaniu do danych z ubiegłego miesiąca w większości powiatów nastąpił spadek zgłaszanego do urzędów pracy zapotrzebowania na pracowników, z czego największy dotyczył Opola (o 585). Z kolei największy wzrost dotyczył miasta Opole (o 594) oraz powiatu strzeleckiego (o 108). Najwięcej, bo aż 42% wszystkich zgłoszonych w regionie propozycji pracy i aktywizacji zawodowej, zarejestrowano w PUP Opole.

Wykres 7. Oferty pracy i miejsca aktywizacji zawodowej zgłoszone w latach 2024-2025



Osoby w szczególnej sytuacji na rynku pracy

W porównaniu z poprzednim miesiącem udział osób znajdujących się w szczególnej sytuacji na rynku pracy pozostał niemal na tym samym poziomie i w ogólnej liczbie osób bezrobotnych wyniósł 80,9%. Duża część osób będących w szczególnej sytuacji (59%) to osoby długotrwale bezrobotne, natomiast 36% to osoby w wieku 50 lat i więcej. W lutym udział osób do 30 roku życia w ogóle bezrobotnych wyniósł 22,6%, a udział bezrobotnych, którzy mają pod opieką co najmniej jedno dziecko do 6 roku życia, wyniósł 15%. Udział osób niepełnosprawnych w ogóle bezrobotnych wyniósł 6,9%.

Maciej Kalski
Dyrektor Wojewódzkiego Urzędu Pracy
w Opolu
/-/ podpisano kwalifikowanym podpisem
elektronicznym

Tabela nr 1. Wybrane kategorie bezrobotnych - stan na 28 lutego 2025 roku

Powiat	Stan na koniec miesiąca		w tym												
			Bezrobotni z prawem do zasiłku	Zwoleni z przyczyn zakł.pracy	Osoby dotychczas niepracujące	Mieszkańcy wsi	Osoby w okresie do 12 miesięcy od dnia ukończenia nauki	Osoby bez kwalifikacji zawodowych	Bez doświadczenia zawodowego	Osoby do 30 roku życia	Osoby do 25 roku życia	Długotrwale bezrobotni	Osoby powyżej 50 roku życia	Posiadający dziecko do 6 roku życia	Niepełnosprawni
	Ogółem	Kobiety	Ogółem												
Brzeg	2,466	1,315	460	151	209	1,114	105	814	342	580	308	1,099	659	288	156
Głubczyce	1,378	683	203	57	121	698	41	437	222	306	161	756	431	159	67
Kędzierzyn-Koźle	2,117	1,161	228	141	294	709	80	629	432	470	239	1,103	677	368	174
Kluczbork	1,306	760	140	48	102	643	39	457	191	286	166	721	355	261	91
Krapkowice	1,266	729	157	51	82	489	44	404	148	300	151	649	351	249	79
Namysłów	1,295	758	228	56	84	839	53	476	179	325	166	734	320	264	85
Nysa	3,207	1,590	461	107	208	1,494	118	1,279	411	668	340	1,359	1,000	540	222
Olesno	1,127	647	166	86	104	720	72	177	168	307	184	510	324	202	80
Opole-Powiat	2,079	988	303	75	147	1,677	92	503	247	483	257	891	604	293	152
Prudnik	1,585	783	218	50	173	614	61	640	293	399	217	864	420	207	118
Strzelce Opolskie	1,283	626	302	144	147	621	50	506	214	303	172	497	393	143	85
Opole-Miasto	2,375	1,185	331	98	214	0	83	615	312	426	185	1,065	730	246	178
Województwo	21,484	11,225	3,197	1,064	1,885	9,618	838	6,937	3,159	4,853	2,546	10,248	6,264	3,220	1,487

Tabela nr 2. Napływ bezrobotnych w lutym 2025 roku

Powiat	Ogółem	w tym					
		zwolnieni z przyczyn zakładu pracy	po pracach interwencyjnych	po robotach publicznych	po stażu	po szkoleniach	po pracach społecznie użytecznych
		Ogółem					
Brzeg	329	11	0	12	9	0	0
Głubczyce	146	5	0	0	0	0	0
Kędzierzyn-Koźle	268	13	0	1	16	0	0
Kluczbork	138	0	0	1	2	1	0
Krapkowice	153	3	0	0	0	9	0
Namysłów	130	2	0	0	1	0	0
Nysa	465	10	0	6	0	0	0
Olesno	118	6	0	0	3	3	0
Opole-Powiat	222	6	0	0	0	6	0
Prudnik	182	2	1	2	11	0	0
Strzelce Opolskie	164	7	0	0	5	3	0
Opole-Miasto	317	9	0	0	0	3	11
Województwo	2,632	74	1	22	47	25	11

Tabela nr 3. Odpływ bezrobotnych w lutym 2025 roku

Powiat	Wyłączenia z ewidencji	Odpływ osób							
		w tym							
		Podjęcie pracy			brak gotowości do pracy	dobrowolna rezygnacja	odmowa przyjęcia pracy lub innej formy pomocy	nabycie praw do emerytury lub renty	przejęcie na świadczenie przedemerytalne
		ogółem	z tego						
			niesubsydiowane	subsydiowane					
Brzeg	279	137	130	7	37	10	0	2	0
Głubczyce	117	69	47	22	15	3	0	0	2
Kędzierzyn-Koźle	226	137	137	0	32	12	2	0	0
Kluczbork	210	87	66	21	26	7	18	2	1
Krapkowice	161	92	81	11	16	9	0	0	0
Namysłów	177	85	57	28	2	4	0	0	1
Nysa	395	249	185	64	54	25	0	0	3
Olesno	117	74	62	12	7	4	0	1	0
Opole-Powiat	232	126	114	12	30	14	0	2	4
Prudnik	220	112	98	14	25	12	2	0	0
Strzelce Opolskie	195	120	114	6	27	15	0	0	2
Opole-Miasto	336	197	188	9	43	20	1	0	0
Województwo	2,665	1,485	1,279	206	314	135	23	7	13

Tabela nr 4. Wyłączenia z tytułu pracy subsydiowanej i podjęcia aktywnych form wsparcia w lutym 2025 roku

Powiat	Zatrudnienie subsydiowane							Aktywne formy wsparcia		
	Prace interwencyjne	Roboty publiczne	Dotacje na rozpoczęcie działalności gospodarczej	Refundacje na utworzenie nowych miejsc pracy	Bonu na zastępienie	Bon zatrudnieniowy	Dofinansowanie wynagrodzenia osób 50+	Szkolenia	Stáže	Prace społecznie użyteczne
Brzeg	0	6	0	1	0	0	0	0	77	0
Głubczyce	4	15	0	3	0	0	0	0	16	0
Kędzierzyn-Koźle	0	0	0	0	0	0	0	1	2	27
Kluczbork	1	6	12	2	0	0	0	3	47	0
Krapkowice	0	2	0	2	3	3	1	9	21	0
Namysłów	14	12	0	2	0	0	0	0	77	0
Nysa	4	46	1	4	0	0	3	0	23	0
Olesno	5	4	1	2	0	0	0	3	16	0
Opole-Powiat	3	0	1	1	3	1	3	13	23	0
Prudnik	8	6	0	0	0	0	0	2	34	18
Strzelce Opolskie	4	0	0	1	0	0	0	2	12	2
Opole-Miasto	0	2	0	1	3	1	2	3	29	17
Województwo	43	99	15	19	9	5	9	36	377	64

Tabela nr 5. Liczby ofert pracy i aktywizacji wpływające do urzędów pracy w lutym 2025 roku

Powiat	Liczba ofert pracy i aktywizacji					
	Oferty pracy i aktywizacji ogółem	z tego				
		Oferty pracy	Oferty aktywizacji	z tego		
				Staże	Przygotowania zawodowe doroślých	Prace społecznie użyteczne
Brzeg	124	30	94	94	0	0
Głubczyce	51	34	17	17	0	0
Kędzierzyn-Koźle	163	119	44	44	0	0
Kluczbork	69	20	49	49	0	0
Krapkowice	96	55	41	25	0	16
Namysłów	79	16	63	63	0	0
Nysa	205	112	93	93	0	0
Olesno	51	29	22	22	0	0
Opole-Powiat	677	86	591	13	0	578
Prudnik	49	15	34	26	0	8
Strzelce Opolskie	249	87	162	24	0	138
Opole-Miasto	146	104	42	42	0	0
Województwo	1,959	707	1252	512	0	740

Tabela nr 6. Wyłączenia z tytułu pracy subsydiowanej i podjęcia aktywnych form wsparcia - suma od stycznia 2025

Powiat	Zatrudnienie subsydiowane							Aktywne formy wsparcia		
	Prace interwencyjne	Roboty publiczne	Dotacje na rozpoczęcie działalności gospodarczej	Refundacje na utworzenie nowych miejsc pracy	Bon na zasiedlenie	Bon zatrudnieniowy	Dofinansowanie wynagrodzenia osób 50+	Szkolenia	Stáže	Prace społecznie użyteczne
Brzeg	0	7	0	1	0	0	0	0	78	0
Głubczyce	4	15	0	5	0	0	0	0	16	0
Kędzierzyn-Koźle	0	0	0	2	0	0	0	1	2	27
Kluczbork	1	7	12	3	0	0	0	3	62	0
Krapkowice	0	3	0	2	3	3	1	10	21	0
Namysłów	16	18	0	4	0	0	0	0	77	0
Nysa	5	53	1	7	0	0	3	1	24	0
Olesno	5	6	1	3	0	0	0	6	22	0
Opole-Powiat	6	0	2	4	3	1	4	16	33	0
Prudnik	12	8	0	0	0	0	0	2	36	34
Strzelce Opolskie	5	0	0	1	0	0	0	4	21	2
Opole-Miasto	2	2	0	1	6	3	3	4	40	17
Województwo	56	119	16	33	12	7	11	47	432	80

Tabela nr 7. Liczby ofert pracy i aktywizacji wpływające do urzędów pracy - suma od stycznia 2025

Powiat	Liczba ofert pracy i aktywizacji					
	Oferty pracy i aktywizacji ogółem	z tego				
		Oferty pracy	Oferty aktywizacji	z tego		
				Stáže	Przygotowania zawodowe dorosłych	Prace społecznie użyteczne
Brzeg	253	157	96	96	0	0
Głubczyce	83	66	17	17	0	0
Kędzierzyn-Koźle	444	350	94	44	0	50
Kluczbork	169	71	98	98	0	0
Krapkowice	229	157	72	56	0	16
Namysłów	203	83	120	120	0	0
Nysa	396	293	103	103	0	0
Olesno	94	55	39	39	0	0
Opole-Powiat	760	158	602	24	0	578
Prudnik	172	68	104	61	0	43
Strzelce Opolskie	390	216	174	36	0	138
Opole-Miasto	877	547	330	110	0	220
Województwo	4,070	2,221	1,849	804	0	1,045

Tabela nr 8. Ruch bezrobotnych od początku 2025 roku

Powiat	Napływ						Odływ						
	ogółem	w tym					ogółem	w tym					
		kobiety	zamieszkali na wsi	do 30 roku życia	do 25 roku życia	powyżej 50 roku życia		podjęcia pracy	z tego		do 30 roku życia	do 25 roku życia	powyżej 50 roku życia
									niesubsydiowane	subsydiowane			
Brzeg	732	362	310	244	143	138	528	292	284	8	163	82	118
Głubczyce	309	149	164	112	70	66	210	116	92	24	62	39	43
Kędzierzyn-Koźle	587	321	174	210	119	116	433	270	268	2	146	75	111
Kluczbork	362	201	169	139	97	64	345	172	149	23	123	76	64
Krapkowice	343	152	127	121	78	58	253	148	136	12	77	49	55
Namysłów	320	191	196	119	83	46	272	147	109	38	100	68	41
Nysa	1,165	538	493	360	197	258	704	461	380	81	197	109	185
Olesno	315	165	198	125	77	71	216	131	116	15	83	60	52
Opole-Powiat	597	267	474	209	125	112	463	265	245	20	175	108	104
Prudnik	413	200	168	149	86	68	388	213	193	20	130	95	100
Strzelce Opolskie	379	178	187	142	89	56	350	223	212	11	111	64	74
Opole-Miasto	723	334	0	207	106	163	596	361	344	17	162	81	131
Województwo	6,245	3,058	2,660	2,137	1,270	1,216	4,758	2,799	2,528	271	1,529	906	1,078

